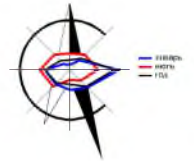
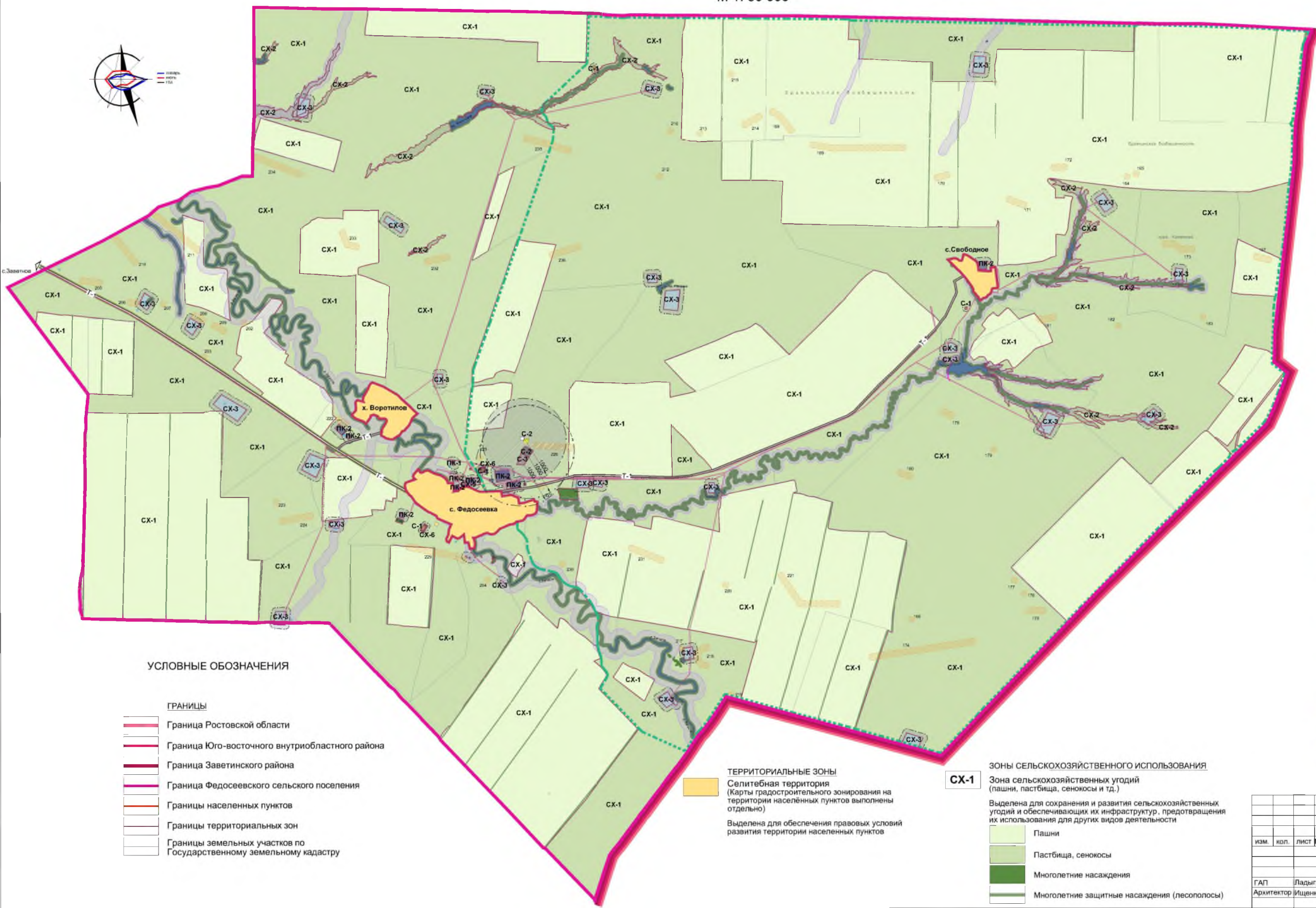


# ПРАВИЛА ЗЕМЛЕПОЛЬЗОВАНИЯ И ЗАСТРОЙКИ Федосеевского сельского поселения Заветинского района Ростовской области Карта градостроительного зонирования и зон с особыми условиями использования территории М 1: 50 000



### УСЛОВНЫЕ ОБОЗНАЧЕНИЯ

- ГРАНИЦЫ**
- Граница Ростовской области
  - Граница Юго-восточного внутриобластного района
  - Граница Заветинского района
  - Граница Федосеевского сельского поселения
  - Границы населенных пунктов
  - Границы территориальных зон
  - Границы земельных участков по Государственному земельному кадастру

- ТЕРРИТОРИАЛЬНЫЕ ЗОНЫ**
- Селитебная территория (Карты градостроительного зонирования на территории населенных пунктов выполнены отдельно)
  - Выделена для обеспечения правовых условий развития территории населенных пунктов

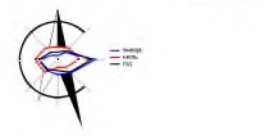
- ЗОНЫ СЕЛЬСКОХОЗЯЙСТВЕННОГО ИСПОЛЬЗОВАНИЯ**
- СХ-1** Зона сельскохозяйственных угодий (пашни, пастбища, сенокосы и т.д.)
- Выделена для сохранения и развития сельскохозяйственных угодий и обеспечивающих их инфраструктур, предотвращения их использования для других видов деятельности
- Пашни
  - Пастбища, сенокосы
  - Многолетние насаждения
  - Многолетние защитные насаждения (лесополосы)

- СХ-2** Зона ограниченного ведения сельского хозяйства и сохранения естественных природных ландшафтов
- Выделена для сохранения, развития территорий, предназначенных для ведения сельского хозяйства, предотвращения их использования для других видов деятельности, сохранения и восстановления естественных природных ландшафтов и озелененных территорий, выполняющих природоохранные функции
- Территории природных ландшафтов балочной сети
  - Многолетние насаждения
  - Многолетние защитные насаждения (лесополосы)
- СХ-3** Зона объектов сельскохозяйственного производства
- Выделена для размещения объектов сельскохозяйственного назначения, занятых зданиями, строениями, сооружениями, используемыми для производства, хранения и первичной переработки сельскохозяйственной продукции.
- СХ-5** Зона сельскохозяйственного использования
- Выделена для перспективного развития зон производственного и коммунально-складского назначения, зон инженерной и транспортной инфраструктуры
- СХ-6** Зона сельскохозяйственного использования
- Выделена для перспективного развития зон ритуального назначения
- ЗОНЫ ПРОИЗВОДСТВЕННОГО И КОММУНАЛЬНО-СКЛАДСКОГО НАЗНАЧЕНИЯ**
- ПК-2** Зона производственного и коммунально-складского назначения III-V класса
- Выделена для строительства и реконструкции объектов капитального строительства с размером санитарно-защитной зоны 300-50м
- ЗОНЫ ИНЖЕНЕРНОЙ И ТРАНСПОРТНОЙ ИНФРАСТРУКТУРЫ**
- Т-1** Зона автомобильного транспорта
- Выделена для территорий, предназначенных для размещения, строительства и реконструкции объектов транспортной инфраструктуры
- Дорога межмуниципального значения
  - Дорога местного значения
- ЗОНЫ СПЕЦИАЛЬНОГО НАЗНАЧЕНИЯ**
- С-1** Зона ритуального назначения
- Выделена для размещения кладбищ и мемориальных парков
- С-2** Зона складирования и захоронения отходов, скотомогильников, сибирозвонных скотомогильников
- Выделена для размещения отходов производства и потребления, скотомогильников
- С-3** Зона складирования и захоронения отходов, скотомогильников
- Выделена для рекультивации нарушенных территорий
- ЗОНЫ С ОСОБИМИ УСЛОВИЯМИ ИСПОЛЬЗОВАНИЯ ТЕРРИТОРИИ**
- Охранная зона объектов культурного наследия
  - Зона охотхозяйства
  - Зона санитарной охраны источников водоснабжения
  - Водоохранная зона
  - Прибрежная защитная полоса
  - Охранная зона ЛЭП высокого напряжения
  - Зона придорожной полосы автомобильной дороги межмуниципального значения
  - Санитарно-защитная зона

					<b>12/6-11-ПЗЗ</b>		
					Правила землепользования и застройки Федосеевского сельского поселения Заветинского района Ростовской области		
изм.	кол.	лист	№ док.	подп.	дата	Муниципальный контракт № 7 от 07.11.11 г.	
						стадия	лист
						ПЗЗ	1
							2
ГАП	Ладыгина	Карта градостроительного зонирования и зон с особыми условиями использования территории		М 1: 50 000		FAV PO «ИНСТИТУТ ГРАДОСТРОИТЕЛЬСТВА» г. Ростов-на-Дону 2011 г.	



**ПРАВИЛА ЗЕМЛЕПОЛЬЗОВАНИЯ И ЗАСТРОЙКИ**  
**Федосеевского сельского поселения Заветинского района Ростовской области**  
**Карта градостроительного зонирования и зон с особыми условиями использования территории села Федосеевка**  
**М 1: 5 000**



- УСЛОВНЫЕ ОБОЗНАЧЕНИЯ**
- ГРАНИЦЫ**
- Границы населенных пунктов
  - Границы территориальных зон
  - Границы земельных участков по государственному земельному кадастру
- ЗОНЫ СЕЛЬСКОХОЗЯЙСТВЕННОГО ИСПОЛЬЗОВАНИЯ**
- СХ-1** **Зона сельскохозяйственных угодий**  
 Выделена для сохранения и развития сельскохозяйственных угодий и обеспечения их плодородия, а также сохранения и использования для нужд животноводства
- Пастбища, сенокосы
  - Огороды
  - Сады
  - Многолетние насаждения
  - Многолетние защитные насаждения (лесополосы)
- СХ-2** **Зона ограниченного ведения сельского хозяйства и сохранения исторических природных ландшафтов**  
 Выделена для сохранения, развития и охраны исторических природных ландшафтов для нужд сельского хозяйства, градостроительных и экологических целей в целях поддержания исторического облика территории и сохранения историко-культурного наследия
- Сенокосы и луговая растительность
  - Многолетние насаждения
  - Многолетние защитные насаждения (лесополосы)
- СХ-3** **Зона объектов сельскохозяйственного производства**  
 Выделена для размещения объектов сельскохозяйственного назначения, заготовок, хранения, сортировки, упаковки, экспорта для использования, а также размещения предприятий переработки сельскохозяйственной продукции
- СХ-4** **Зона сельскохозяйственного использования**  
 Выделена для перспективного развития животноводства, растениеводства, орошения, мелиорации и транспортной инфраструктуры
- СХ-5** **Зона сельскохозяйственного использования**  
 Выделена для перспективного развития зон растениеводства и коммунально-складского назначения, для мелиорации и транспортной инфраструктуры
- СХ-6** **Зона сельскохозяйственного использования**  
 Выделена для перспективного развития клубничных и виноградных плантаций
- ЗОНЫ ЖИЛОЙ ЗАСТРОЙКИ**
- Ж-1** **Зона жилой застройки**  
 Выделена для формирования жилых кварталов с минимально разрешенным набором услуг местного значения
- Ж-2** **Зона развития жилой застройки**  
 Выделена для формирования жилых кварталов с расширенным набором услуг и набором услуг по мере роста населения в застроенной территории городского округа
- ОЖ** **Зона многофункционального назначения**  
 Выделена для размещения объектов жилищно-коммунального назначения, объектов общественного назначения, объектов культуры, объектов спорта, объектов досуга
- ЗОНЫ ОБЩЕСТВЕННО-ДЕПОВОЙ ЗАСТРОЙКИ**
- ОД** **Зона общественно-делового назначения**  
 Выделена для размещения объектов общественно-делового назначения
- ОС-1** **Зона учебно-образовательного назначения**  
 Выделена для размещения объектов учебно-образовательного назначения
- ОС-2** **Зона спортивного назначения**  
 Выделена для размещения объектов спортивного назначения
- ЗОНЫ ПРОИЗВОДСТВЕННОГО И КОММУНАЛЬНО-СКЛАДСКОГО НАЗНАЧЕНИЯ**
- ПК-1** **Зона производственного и коммунально-складского назначения IV-V классов**  
 Выделена для размещения и реконструкции объектов капитального строительства с разрешенной высотой здания до 30 м
- ПК-2** **Зона производственного и коммунально-складского назначения VI-VII классов**  
 Выделена для размещения и реконструкции объектов капитального строительства с разрешенной высотой здания до 300-500 м
- ЗОНЫ ИЖИЖИЛИЩНОЙ И ТРАНСПОРТНОЙ ИНФРАСТРУКТУРЫ**
- T-1** **Зона автомобильной транспортной застройки**  
 Выделена для размещения объектов автомобильной транспортной застройки, объектов общественного назначения, объектов культуры, объектов спорта, объектов досуга
- Дорога местного значения
  - Дорога межмуниципального значения
  - Дорога федерального значения
- И** **Зона инженерно-технического обеспечения**  
 Выделена для размещения объектов инженерно-технического обеспечения
- ЗОНЫ РЕКРЕАЦИОННОГО НАЗНАЧЕНИЯ**
- P-1** **Зона парков, скверов, бульваров**  
 Выделена для парков, скверов, бульваров, зон рекреации, зон отдыха, зон физкультурно-спортивного назначения, зон массового отдыха с ландшафтным дизайном
- P-2** **Зона ландшафтно-рекреационная**  
 Выделена для сохранения и развития рекреационных ресурсов территории, зон отдыха, зон физкультурно-спортивного назначения, зон массового отдыха с ландшафтным дизайном
- Многолетние насаждения
- ЗОНЫ СПЕЦИАЛЬНОГО НАЗНАЧЕНИЯ**
- C-1** **Зона ритуального назначения**  
 Выделена для размещения кладбищ и мемориальных парков
- C-2** **Зона складирования и захоронения отходов, скотомогильников**  
 Выделена для размещения объектов складирования и захоронения отходов, скотомогильников, систем очистки
- C-3** **Зона складирования и захоронения отходов, скотомогильников**  
 Выделена для размещения объектов складирования и захоронения отходов, скотомогильников, систем очистки
- C-4** **Зона зеленых насаждений специального назначения**  
 Выделена для сохранения и развития зеленых насаждений специального назначения
- ЗОНЫ С ОСОБЫМИ УСЛОВИЯМИ ИСПОЛЬЗОВАНИЯ ТЕРРИТОРИИ**
- Зона экологического назначения
  - Охранная зона объектов культурного наследия
  - Зона санитарной охраны источников водоснабжения
  - Водозащитная зона
  - Прибрежная защитная полоса
  - Охранная зона ЛЭП высокого напряжения
  - Зона придорожной полосы автомобильных дорог межмуниципального значения
  - Санитарно-защитная зона

Карта градостроительного зонирования и зон с особыми условиями использования территории хутора Воротилов. М 1: 5 000



Карта градостроительного зонирования и зон с особыми условиями использования территории села Свободное. М 1: 5 000



		<b>12/6-11-П33</b>	
		Правила землепользования и застройки Федосеевского сельского поселения Заветинского района Ростовской области	
№ п/п	№ документа	Дата	Содержание
1	1	12.06.2011	1
2	2	12.06.2011	2
3	3	12.06.2011	3
4	4	12.06.2011	4
5	5	12.06.2011	5
6	6	12.06.2011	6
7	7	12.06.2011	7
8	8	12.06.2011	8
9	9	12.06.2011	9
10	10	12.06.2011	10
11	11	12.06.2011	11
12	12	12.06.2011	12
13	13	12.06.2011	13
14	14	12.06.2011	14
15	15	12.06.2011	15
16	16	12.06.2011	16
17	17	12.06.2011	17
18	18	12.06.2011	18
19	19	12.06.2011	19
20	20	12.06.2011	20
21	21	12.06.2011	21
22	22	12.06.2011	22
23	23	12.06.2011	23
24	24	12.06.2011	24
25	25	12.06.2011	25
26	26	12.06.2011	26
27	27	12.06.2011	27
28	28	12.06.2011	28
29	29	12.06.2011	29
30	30	12.06.2011	30
31	31	12.06.2011	31
32	32	12.06.2011	32
33	33	12.06.2011	33
34	34	12.06.2011	34
35	35	12.06.2011	35
36	36	12.06.2011	36
37	37	12.06.2011	37
38	38	12.06.2011	38
39	39	12.06.2011	39
40	40	12.06.2011	40
41	41	12.06.2011	41
42	42	12.06.2011	42
43	43	12.06.2011	43
44	44	12.06.2011	44
45	45	12.06.2011	45
46	46	12.06.2011	46
47	47	12.06.2011	47
48	48	12.06.2011	48
49	49	12.06.2011	49
50	50	12.06.2011	50
51	51	12.06.2011	51
52	52	12.06.2011	52
53	53	12.06.2011	53
54	54	12.06.2011	54
55	55	12.06.2011	55
56	56	12.06.2011	56
57	57	12.06.2011	57
58	58	12.06.2011	58
59	59	12.06.2011	59
60	60	12.06.2011	60
61	61	12.06.2011	61
62	62	12.06.2011	62
63	63	12.06.2011	63
64	64	12.06.2011	64
65	65	12.06.2011	65
66	66	12.06.2011	66
67	67	12.06.2011	67
68	68	12.06.2011	68
69	69	12.06.2011	69
70	70	12.06.2011	70
71	71	12.06.2011	71
72	72	12.06.2011	72
73	73	12.06.2011	73
74	74	12.06.2011	74
75	75	12.06.2011	75
76	76	12.06.2011	76
77	77	12.06.2011	77
78	78	12.06.2011	78
79	79	12.06.2011	79
80	80	12.06.2011	80
81	81	12.06.2011	81
82	82	12.06.2011	82
83	83	12.06.2011	83
84	84	12.06.2011	84
85	85	12.06.2011	85
86	86	12.06.2011	86
87	87	12.06.2011	87
88	88	12.06.2011	88
89	89	12.06.2011	89
90	90	12.06.2011	90
91	91	12.06.2011	91
92	92	12.06.2011	92
93	93	12.06.2011	93
94	94	12.06.2011	94
95	95	12.06.2011	95
96	96	12.06.2011	96
97	97	12.06.2011	97
98	98	12.06.2011	98
99	99	12.06.2011	99
100	100	12.06.2011	100